

polaris

since 1995



Кухонные весы Polaris

PKS 0558 DM

Руководство по эксплуатации / Гарантия
Manual Instruction / Guarantee

СОДЕРЖАНИЕ

Общие указания по безопасности	4
Сфера использования	4
Комплектация	4
Описание прибора	5
Подготовка к работе и использование	5
Установка и замена батареек	5
Включение / Выключение	6
Измерение веса	6
Функция «Тара»	7
Чистка и уход	8
Информация об ошибках на дисплее	8
Неисправности и их устранение	8
Транспортировка и хранение	9
Реализация	9
Требования по утилизации	9
Технические характеристики	9
Информация о сертификации	10
Гарантийные обязательства	11

Уважаемый покупатель!

Благодарим Вас за выбор продукции, выпускаемой под торговой маркой **POLARIS**.

Наши изделия разработаны в соответствии с высокими требованиями качества, функциональности и дизайна.

Мы уверены, что Вы будете довольны приобретением нового изделия нашей фирмы.

Перед началом эксплуатации прибора ознакомьтесь с настоящим Руководством, в котором содержится важная информация, касающаяся Вашей безопасности, и рекомендации по правильному использованию прибора и уходу за ним.

Сохраните Руководство вместе с гарантийным талоном, кассовым чеком, по возможности, картонной коробкой и упаковочным материалом.

ОБЩИЕ УКАЗАНИЯ ПО БЕЗОПАСНОСТИ

- Весы предназначены только для домашнего применения. Не используйте прибор в промышленных и торговых целях.
- Избегайте попадания воды или иной жидкости внутрь весов, т.к. это может привести к поломке.
- Предохраняйте прибор от падения, ударов и нагревания.
- Во избежание повреждения механизма не бросайте на весы тяжелые предметы. Не пытайтесь взвешивать предметы, вес которых сильно превышает максимально допустимое значение для данной модели.
- Избегайте взвешивания замороженных и сильно нагретых продуктов. Их температура не должна отличаться более чем на 15°C от температуры окружающей среды.
- Использованные батареи не выбрасывайте с бытовым мусором. Не бросайте батареи в огонь, так как они могут взрываться. Использованные батареи должны быть утилизированы.
- Данный прибор не предназначен для использования людьми (включая детей), у которых есть физические, нервные или психические отклонения или недостаток опыта и знаний, за исключением случаев, когда за такими лицами осуществляется надзор или проводится их инструктирование относительно использования данного прибора лицом, отвечающим за их безопасность. Необходимо осуществлять надзор за детьми с целью недопущения их игр с прибором.
- После окончания срока службы не выбрасывайте прибор вместе с бытовыми отходами. Передайте его в специализированный пункт для дальнейшей утилизации. Этим Вы сможете защитить окружающую среду.

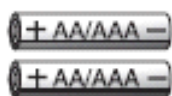
СФЕРА ИСПОЛЬЗОВАНИЯ

- Прибор предназначен исключительно для бытового использования в соответствии с данным Руководством.
- Прибор не предназначен для промышленного и коммерческого использования, и использования вне помещений.
- Производитель не несет ответственности за ущерб, возникший в результате неправильного или непредусмотренного настоящим Руководством использования.

КОМПЛЕКТАЦИЯ



Весы кухонные



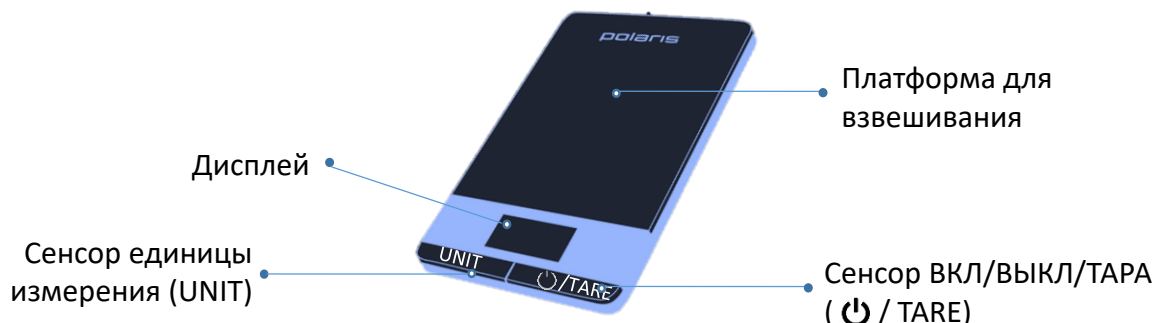
Батарейки:
2x 1.5V AAA



Руководство по
эксплуатации /
Гарантийный
талон

ОПИСАНИЕ ПРИБОРА

Весы **PKS 0558DM** представляют собой электронное устройство с автономным питанием и сенсорным управлением, предназначенное для взвешивания пищевых продуктов в условиях температуры и влажности жилого помещения. Использование вне помещений не предусмотрено.



ПОДГОТОВКА К РАБОТЕ И ИСПОЛЬЗОВАНИЕ

Установка и замена батареек



Для получения наиболее достоверных показаний весы должны быть установлены на ровную, твёрдую, горизонтальную поверхность. Избегайте сквозняков при взвешивании продуктов.

- Переверните весы.
- Откройте батарейный отсек, нажав защелку и подняв крышку.
- Извлеките использованные батарейки.
- Установите новые батарейки, соблюдая полярность. (Для первоначальной установки батарейки входят в комплект. В этом случае требуется удалить диэлектрические прокладки из батарейного отсека).
- Закройте крышку отсека.



Внимание! При установке батареек соблюдайте полярность.



1
Переверните весы, лицевой стороной вниз, откройте отсек для батареек, сдвинув крышку



2
При первом использовании – удалите диэлектрическую прокладку

Включение / выключение

- Включение/выключение весов и обнуление тары осуществляется сенсором ВКЛ/ВЫКЛ ТАРА (🔌 /TARE), расположенным справа от дисплея. Для выключения нажмите и удерживайте кнопку “Вкл/Выкл Тара” в течение более 2-х секунд.
- Отключение прибора сенсором ВКЛ/ВЫКЛ/ТАРА поможет экономить заряд батарей






Внимание! Весы автоматически выключаются, если не используются в течение 2 минут.

- Выбор единиц измерения осуществляется сенсором ЕДИНИЦЫ ИЗМЕРЕНИЯ (UNIT), расположенным слева от дисплея.

На заметку!

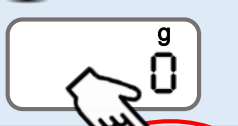



Вы можете взвешивать продукты как в метрической (**Кг/г**), так и в английской (**фунт/унция**) системе измерения. Вы можете в любой момент изменить единицы измерения сенсором **Единицы Измерения (UNIT)** в режиме взвешивания. Индикация текущей меры веса выводится в верхней строке дисплея.

1  Удерживайте 2 СЕК.  UNIT TARE Вкл./Выкл. весов и обнуление тары осуществляется сенсором ВКЛ/ВЫКЛ ТАРА	2 АВТО ВЫКЛ.  2 МИН.  Весы автоматически выключаются, если не используются в течение 2 минут	3  UNIT TARE Выбор единиц измерения осуществляется сенсором ЕДИНИЦЫ ИЗМЕРЕНИЯ (UNIT)	4 Выбрана мера веса g (граммы)  UNIT TARE Изменить меру веса возможно в режиме взвешивания сенсором UNIT
--	---	---	---

Измерение веса

1. Включите весы.
2. Подождите, пока на дисплее отобразится значение «0.0». В верхней строке дисплея отобразится значок 0, ▲ и выбранные единицы измерения (kg/lb/oz/g).
3. Положите взвешиваемый продукт на платформу.
4. Вес продукта отобразится на дисплее. Фиксация показания отображается значком ▲ в верхней строке дисплея.
5. Для корректного отображения веса продукта, он не должен быть легче 50 г и тяжелее 5 кг.

1  Удерживайте 2 СЕК.  UNIT TARE Включите весы. Дождитесь, пока на дисплее отобразится значение «0.0»	2  Положите взвешиваемый продукт на платформу	3  UNIT TARE Вес продукта отобразится на дисплее
---	---	--

Функция TARA

Функция “TARA” предназначена для взвешивания продуктов в дополнительной емкости.



Внимание: Минимальный вес емкости для работы в режиме “TARA” должен составлять 50 г.

1. Поместите емкость на стеклянную платформу весов. На дисплее отобразится вес данной емкости.
2. Нажмите и отпустите кнопку “ВКЛ/ВЫКЛ TARA”. Подождите 1 секунду. Индикация на дисплее обнулится. В левом верхнем углу отобразится знак
3. Поместите продукты в емкость. На дисплее отобразится вес продуктов без учета веса емкости.
4. Данный процесс можно повторить несколько раз. Чтобы взвесить другие продукты поместите их в емкость.
5. Для взвешивания продуктов малого веса, например, пряностей и специй, необходимо использовать дополнительную ёмкость весом не менее 50г. После обнуления веса тары (см. п. 2) продукты можно подсыпать тонкой струйкой в дополнительную ёмкость до необходимого веса.
6. На дисплее будет отображаться отрицательное значение веса, если убрать с платформы взвешиваемый предмет при включенной функции TARA. Чтобы сбросить настройку и начать новое взвешивание, еще раз коснитесь сенсора обнуления тары



Внимание: Максимально допустимый вес 5 кг указан с учётом веса обнулённой тары.

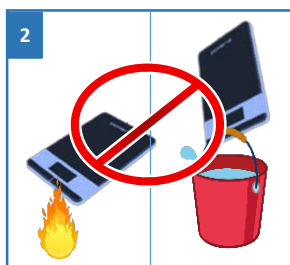
<p>1 Удерживайте 2 СЕК.</p> <p>UNIT TARE</p> <p>Включите весы. Дождитесь, пока на дисплее отобразится значение «0»</p>	<p>2</p> <p>Поместите емкость на платформу весов. На дисплее отобразится вес данной емкости.</p>	<p>g 345</p> <p>UNIT TARE</p> <p>На дисплее отобразится вес данной емкости</p>	<p>3</p> <p>UNIT TARE</p> <p>Нажмите кнопку “TARA”. Индикация на дисплее обнулится через 1 сек.</p>
<p>4</p> <p>Поместите продукты в емкость. На дисплее отобразится вес продуктов без учета веса емкости</p>	<p>g 78</p> <p>UNIT TARE</p> <p>На дисплее отобразится вес продуктов без учета веса емкости</p>		

ЧИСТКА И УХОД

- Не используйте абразивные и химические средства для очистки весов. Протирайте весы слегка влажной тканью.
- Защищайте весы от ударов, влаги, пыли, химических веществ и экстремальных колебаний температуры. Храните прибор вдали от источников тепла (печи, отопительные приборы);
- Храните весы в сухом прохладном месте в горизонтальном положении.
- Следите за тем, чтобы во время хранения на весах не было никаких предметов.
- При продолжительном хранении извлекайте из весов батарейки.
- Если после включения прибора на экране ничего не отображается, то замените батарейки, если необходимо. Если эти действия не помогли, обратитесь в службу поддержки.



1
Не используйте абразивные и химические средства. Протирайте влажной тканью



2
Не подвергайте весы экстремальным внешним воздействиям



3
Не храните на весах никаких предметов!



4
Защищайте весы от любых ударов

ИНФОРМАЦИЯ ОБ ОШИБКАХ НА ДИСПЛЕЕ

“LO” - замените батарейки

“EEEE” - Перегрузка весов. Необходимо убрать с весов продукты, превышающие максимальный вес. Максимальный вес, включая обнуленную тару, составляет 5 кг.

Появление на дисплее значков «unSE», «Err» или «2Ero» означает неверное обнуление прибора при включении, или установку весов на неровную поверхность. В этом случае необходимо выключить прибор, проверить правильность установки и вновь включить питание сенсором **ВКЛ/ВЫКЛ ТАРА**.

НЕИСПРАВНОСТИ И ИХ УСТРАНЕНИЕ

Неисправность	Причина	Устранение неисправности
Весы не работают	<ul style="list-style-type: none"> • Весы не включены • Батарейки сели 	Включите весы
		Замените элементы питания
Весы автоматически отключаются	Сработала система автоматического отключения весов	Весы автоматически отключаются по окончании работы с ними
Показания дисплея не соответствуют истинному значению	<ul style="list-style-type: none"> • Выбрана неверная единица измерения • Не соблюдены обязательные условия взвешивания 	<p>С помощью сенсора выберите необходимую единицу измерения. Для получения точного значения веса необходимо соблюдать ряд условий:</p> <ul style="list-style-type: none"> - устанавливайте весы только на ровную горизонтальную поверхность, - во время взвешивания избегайте резких движений и покачиваний

ТРАНСПОРТИРОВКА И ХРАНЕНИЕ

- Электроприборы транспортируют всеми видами транспорта в соответствии с правилами перевозки грузов, действующими на транспорте конкретного вида. При перевозке прибора используйте оригинальную заводскую упаковку.
- Транспортирование приборов должно исключать возможность непосредственного воздействия на них атмосферных осадков и агрессивных сред.
- Примечание: По окончании срока эксплуатации электроприбора не выбрасывайте его вместе с обычными бытовыми отходами, а передайте в официальный пункт сбора на утилизацию. Таким образом, Вы поможете сохранить окружающую среду.

РЕАЛИЗАЦИЯ

Правила реализации не установлены.

ТРЕБОВАНИЯ ПО УТИЛИЗАЦИИ

Отходы, образующиеся при утилизации изделий, подлежат обязательному сбору с последующей утилизацией в установленном порядке и в соответствии с действующими требованиями и нормами отраслевой нормативной документации, в том числе в соответствии с СанПиН 2.1.7.1322-03 «Гигиенические требования к размещению и обезвреживанию отходов производства и потребления.»



Примечание: По окончании срока эксплуатации электроприбора не выбрасывайте его вместе с обычными бытовыми отходами, а передайте в официальный пункт сбора на утилизацию. Таким образом, Вы поможете сохранить окружающую среду.

ТЕХНИЧЕСКИЕ ХАРАКТЕРИСТИКИ

Максимальный допустимый вес: 5 кг.

Наименьший предел взвешивания: 50 г.

Цена деления: 1 г.

Питание: 2x1.5V AAA battery (батарейки входят в комплект)

Информация о месяце и годе изготовления указана на паспортной табличке прибора.

Информация о месяце и годе изготовления указана на паспортной табличке прибора.

Примечание: Вследствие постоянного процесса внесения изменений и улучшений, между инструкцией и изделием могут наблюдаться некоторые различия. Производитель надеется, что пользователь обратит на это внимание.

ИНФОРМАЦИЯ О СЕРТИФИКАЦИИ

Продукция прошла процедуру подтверждения соответствия требованиям ТР ТС 004/2011 «О безопасности низковольтного оборудования», а также ТР ТС 020/2011 «Электромагнитная совместимость технических средств» и маркируется единым знаком обращения продукции на рынке государств-членов Таможенного Союза.

Информацию о номере сертификата/декларации соответствия и сроке его действия Вы можете получить в месте приобретения изделия POLARIS или у Уполномоченного представителя изготовителя.



Срок службы изделия: 3 года
Срок гарантии на изделие: 24 месяца

Информация о месяце и годе изготовления указана на паспортной табличке на приборе.

Изготовитель:

POLARIS CORPORATION LIMITED - ПОЛАРИС КОРПОРЕЙШН ЛИМИТЕД
Блок 1801, 18/F, Джубили Сентр, 46 Глостер Роуд, Ванчай, Гонконг
Unit 1801, 18/F, Jubilee Centre, 46 Gloucester Road, Wanchai, Hong Kong

Импортер: ООО "Континент", Россия, 115419, г.Москва, улица Орджоникидзе, д. 11, строение 3, этаж 4 помещение/комната 13, Тел. +7 (495) 419-12-56
Уполномоченный представитель изготовителя в РФ и государствах-членах Таможенного Союза: ООО "Поларис Инт", Россия, 105005, г.Москва, 2-ая Бауманская ул., д.7, стр.5, ком.26

Телефон единой справочной службы: 8-800-700-11-78

На заводе:

ИНЛАЙТИНГ ИНДАСТРИАЛ КАМПАНИ ЛТД - ENLIGHTENING INDUSTRIAL COMPANY LTD
№ 6, Оуя Роуд, Нэшинал Хелф Текнолоджи Парк, Торч Девелопмент Зона, Чжуншань, Гуандун, Китай
No.6, Ouya Road, National Health Technology Park, Torch Development Zone, Zhongshan, Guangdong, China

ГАРАНТИЙНЫЕ ОБЯЗАТЕЛЬСТВА

Изделие: Весы кухонные электронные

Модель: PKS 0558DM

Настоящая гарантия действует в течение 24 месяцев с подтвержденной даты приобретения изделия и подразумевает гарантийное обслуживание изделия в соответствии с Законом РФ «О защите прав потребителей».

1. Гарантийные обязательства изготовителя распространяются на все модели, выпускаемые под торговой маркой «POLARIS» и приобретенные у уполномоченных изготовителем продавцов, в странах, где предоставляется гарантийное обслуживание (независимо от места покупки).
2. Изделие должно использоваться в строгом соответствии с руководством по эксплуатации и соблюдением правил и требований по безопасности.
3. Настоящая гарантия не распространяется на недостатки, возникшие после передачи товара потребителю вследствие:
 - Химического, механического или иного воздействия, попадания посторонних предметов, жидкостей, насекомых и продуктов их жизнедеятельности внутрь изделия;
 - Неправильной эксплуатации, заключающейся в использовании изделия не по его прямому назначению, а также установки и эксплуатации изделия с нарушением требований Руководства по эксплуатации и правил техники безопасности;
 - Использования изделия в целях, для которых оно не предназначено;
 - Нормальной эксплуатации, а также естественного износа, не влияющие на функциональные свойства: механические повреждения внешней или внутренней поверхности (вмятины, царапины, потертости), естественные изменения цвета металла, в т.ч. появление радужных и темных пятен, а также - коррозии на металле в местах повреждения покрытия и непокрытых участках металла;
 - Износа деталей отделки, ламп, батарей, защитных экранов, накопителей мусора, ремней, щеток и иных деталей с ограниченным сроком использования;
 - Ремонта изделия, произведенного лицами или организациями, не являющимися Авторизованными сервисными центрами*;
 - Повреждений изделия при транспортировке, некорректного его использования, а также в связи с непредусмотренными конструкцией изделия модификациями или самостоятельным ремонтом.
4. Изготовитель не несет гарантийные обязательства, если на изделии отсутствует паспортная идентификационная табличка, либо данные в ней стерты или исправлены.
5. Настоящая гарантия действительна только для изделий, используемых для личных бытовых нужд, и не распространяется на изделия, которые используются для коммерческих, промышленных или профессиональных целей.

Внимание!! Изготовитель не несет ответственности за возможный вред, прямо или косвенно причиненный изделием POLARIS людям, домашним животным, окружающей среде, или ущербу имуществу в случае, если это произошло в результате несоблюдения правил или условий эксплуатации и установки изделия, умышленных или неосторожных действий потребителя или третьих лиц.

По всем вопросам, связанным с техническим обслуживанием, проверкой качества, гарантийным и постгарантийным ремонтом изделий POLARIS обращайтесь в ближайший Авторизованный сервисный центр POLARIS или к продавцу – уполномоченному дилеру POLARIS

Гарантийный ремонт изделий POLARIS осуществляют только Авторизованные сервисные центры POLARIS.

*Адреса Авторизованных сервисных центров на сайте Компании: www.polar.ru

Для подтверждения даты приобретения изделия при гарантийном ремонте или предъявления иных предусмотренных законом требований просим Вас сохранять документы о покупке.

Таковыми документами могут являться заполненный гарантийный талон POLARIS, кассовый чек или квитанция Продавца, иные документы, подтверждающие дату и место покупки.

При не предоставлении документа, подтверждающего дату приобретения изделия, срок гарантии исчисляется с даты изготовления изделия.

Дата изготовления указана на паспортной идентификационной табличке, находящейся на задней стенке изделия.

